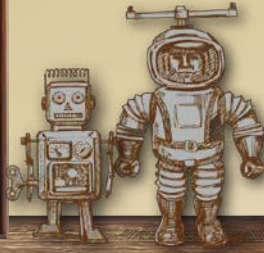


GALLUP
1992
p Brass
Products



・商品のご説明・

・使い込まれたようなアンティーク感を再現・

1992年のオープン以来、質感に強いこだわりを持ち、ユニークな建材を扱ってきた GALLUP は、アンティーク家具に使われている金物に特別な魅力を感じていました。しかしそれらは高価な上に数が限られており、一部の人がしか手にする事のできないものでした。2004年、同じこだわりを持つ人達に、そのような金物を安定的に供給するべく、真鍮金物シリーズ、BRASS PRODUCTS（ブラス・プロダクツ）が立ち上げられました。

- ・古い金物と同じく鑄造（キャスト）※で製作されており、製品にずっしりとした重みがあります。
- ・一つずつ手作業で磨くことで、ハンドメイドの魅力である不均一な質感を実現しています。
- ・素材本来のゴールド色に加え、好みに合わせてブラックとシルバーが選択可能です。
- ・あえて保護塗装を施していないため、カラーごとに異なる経年変化をお楽しみいただけます。
 - ゴールド … 落ち着いた深い金色に変化します。手に触れる部分はツヤが出てきます。
 - ブラック … 手に触れる部分が摩耗し、素地の金色が徐々に見えてきます。
 - シルバー … 細かなキズが刻まれるほど、よりマットな質感になっていきます。
- ・アンティークな演出には欠かせないマイナスビスが付属します。

※ 高温で溶かした金属を型に流し込み、冷やして固める製法。



【ご注意事項】

- ・入荷により表面の質感や風合いに違いが出る場合がありますので、写真と異なる場合があります。
- ・ハンドメイドのため、サイズ・質感・風合いに個体差があります。
- ・「ブラック」は、硬いものと強く当たると塗装が剥がれることがあります。
- ・アンティーク調の加工をしている為「ブラック」は所々、白や緑に変色している場合があります。
- ・付属のネジは鉄製の為、錆びることがあります。
- ・在庫数が足りない場合は、入荷までお時間がかかりますので、ご注文の前にご確認ください。



LIMOUSINE INTERNATIONAL CORP.



Contents

PULLS



page

・ ・ 1,2,3
つまみ / 取っ手 / 引き手 (小型扉、引き出し用)



PULLSページへの
QRコードです。

HANDLES



page

・ ・ 4
取っ手 / 引き手 (ドア用)



HANDLESページへの
QRコードです。

HOOKS



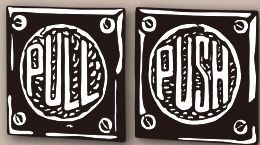
page

・ ・ 5,6
フック



HOOKSページへの
QRコードです。

OTHERS



page

・ ・ 7,8,9,10,11
ドアサイン / 棚受け / かんぬき / 切り文字など



OTHERSページへの
QRコードです。



裏からビス止めするタイプです。

品番: 670-60

ネジ規格: M4



ベル・プル

幅105 × 高さ44 × 奥行14 (mm)

¥880 (税込)

裏からナットで止めるタイプです。

品番: 670-62



シングル・リング・プル

幅35 × 高さ44 × 奥行17 (mm)

¥660 (税込)

品番: 670-63



カップ・ピン・プル(スモール)

幅70 × 高さ35 × 奥行18 (mm)

¥770 (税込)

裏からビス止めするタイプです。

品番: 670-64

ネジ規格: M4



バー・プル

幅91 × 高さ10 × 奥行29 (mm)

¥1,650 (税込)

彫り込みを入れるタイプです。

品番: 670-65



ポケット・ドア・プル

幅35 × 高さ89 × 奥行12 (mm)

¥1,430 (税込)

裏からビス止めするタイプです。

品番: 670-67

ネジ規格: M4



シングル・ベル・プル

幅30 × 高さ42 × 奥行14 (mm)

¥660 (税込)

品番: 670-68



ドロップ・ドロー・プル

幅102 × 高さ54 × 奥行18 (mm)

¥1,210 (税込)

裏からビス止めするタイプです。

品番: 670-71

ネジ規格: M4



キャビネット・ノブ

直径25 × 奥行21 (mm)

¥990 (税込)

約幅42×高さ21mmのカードが収納できます。

品番: 670-72



カード・ホルダー・プル

幅55 × 高さ39 × 奥行20 (mm)

¥715 (税込)

品番: 670-73



Black Gold Silver

シェル・カップ・ピン・プル
幅87 × 高さ39 × 奥行20 (mm)
¥990 (税込)

品番: 7505-17



Black Gold Silver

アーチド・キャビネット・プル
幅28 × 高さ101 × 奥行28 (mm)
¥1,760 (税込)

品番: 7505-18



Black Gold Silver

クラシック・キャビネット・プル
幅34 × 高さ112 × 奥行26 (mm)
¥1,815 (税込)

彫り込みを入れるタイプです。

品番: 7505-21



Black Gold Silver

リフティング・ハンドル
幅88 × 高さ40 × 奥行7 (mm)
¥1,320 (税込)

品番: 7505-24



Black Gold Silver

カップ・ピン・プル
幅83 × 高さ40 × 奥行19 (mm)
¥1,320 (税込)

品番: 7505-25



Black Gold Silver

シンプル・ピン・プル
幅99 × 高さ29 × 奥行16 (mm)
¥1,485 (税込)

約、幅53×高さ22mmのカードが収納できます。

品番: 7505-26



Black Gold Silver

カード・ホルダー・ピン・プル
幅84 × 高さ47 × 奥行16 (mm)
¥1,430 (税込)

彫り込みを入れるタイプです。

品番: 7505-37



Black Gold Silver

オーバル・ポケット・プル
幅36 × 高さ87 × 奥行13 (mm)
¥1,320 (税込)

品番: 7505-43



Black Gold Silver

ロング・ピン・プル
幅103 × 高さ19 × 奥行18 (mm)
¥1,540 (税込)

品番: 7505-47



Black Gold Silver

スクエア・キャビネット・プル
幅30 × 高さ101 × 奥行25 (mm)
¥1,760 (税込)

品番: 7505-57



Black Gold Silver

スネーク・プル
幅120 × 高さ36 × 奥行27 (mm)
¥2,200 (税込)

Handles

取っ手 / 引き手 (ドア用)

品番: 7505-04



Black Gold Silver

ボウ・プル・ハンドル
幅49 × 高さ179 × 奥行57 (mm)
¥7,480 (税込)

品番: 7505-33



Black Gold Silver

バック・プレート・プル・ハンドル
幅27 × 高さ166 × 奥行40 (mm)
¥6,050 (税込)

品番: 7505-34



Black Gold Silver

プレーン・ドア・プル・ハンドル
幅27 × 高さ176 × 奥行38 (mm)
¥4,180 (税込)

品番: 7505-35



Black Gold Silver

ドア・プル・ハンドル
幅73 × 高さ304 × 奥行56 (mm)
¥15,950 (税込)

品番: 7505-36



Black Gold Silver

ヴィクトリアン・ドア・ハンドル
幅53 × 高さ296 × 奥行46 (mm)
¥17,380 (税込)

品番: 7505-49



Black Gold Silver

スピンドル・ドア・ハンドル
幅46 × 高さ350 × 奥行69 (mm)
¥14,300 (税込)

品番: 7505-50



Black Gold Silver

ラウンド・グリップ・ドア・ハンドル
幅40 × 高さ302 × 奥行50 (mm)
¥17,380 (税込)

Hooks

フック

品番: 670-66



Black Silver Gold

コート・フック

幅27 × 高さ118 × 奥行49 (mm)

¥1,485 (税込)

品番: 670-69



Black Silver Gold

シングル・フック

幅24 × 高さ33 × 奥行36 (mm)

¥825 (税込)

品番: 670-70



Black Silver Gold

ダブル・フック

幅54 × 高さ30 × 奥行26 (mm)

¥825 (税込)

品番: 7505-08



Black Silver Gold

ヴィクトリアン・フック

幅32 × 高さ120 × 奥行95 (mm)

¥2,750 (税込)

品番: 7505-09



Black Silver Gold

スクールハウス・コート・フック

幅29 × 高さ57 × 奥行74 (mm)

¥1,540 (税込)

品番: 7505-10



Black Silver Gold

ダブル・エイコーン・フック

幅28 × 高さ70 × 奥行84 (mm)

¥1,540 (税込)

品番: 7505-15



Black Silver Gold

ミッション・ホール・ツリー・フック

幅21 × 高さ102 × 奥行78 (mm)

¥1,540 (税込)

品番: 7505-27



Black Silver Gold

クラシック・コート・フック

幅79 × 高さ117 × 奥行142 (mm)

¥4,950 (税込)

品番: 7505-28



Black Silver Gold

コート・アンド・ハット・フック

幅70 × 高さ181 × 奥行124 (mm)

¥4,620 (税込)

Hooks

フック

品番: 7505-41



Black Silver Gold

ダブル・シーリング・フック
幅59 × 高さ59 × 奥行47 (mm)
¥1,650 (税込)

品番: 7505-52



Black Silver Gold

パイプ・フック
幅40 × 高さ72 × 厚み11 (mm)
穴の直径23 (mm)
¥1,210 (税込)

品番: 7505-53



Black Silver Gold

ステイプル・アイ・リング・フック
幅51 × 高さ30 × 奥行29 (mm)
穴の直径17 (mm)
¥1,650 (税込)

直径23mm以下の棒に掛けられます。

品番: 7505-56



Black Silver Gold

キャスト・S・フック
幅42 × 高さ83 × 太さ6 (mm)
¥770 (税込)

Others

ドアサイン/棚受け/かんめき/切り文字など

品番 : 7505-59



Black Gold Silver

キャスター Φ35
幅57 × 高さ46 × 厚み42 (mm)
¥5,280 (税込)

品番 : 7505-23

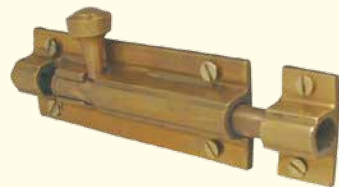
約 幅41×高さ21mm のカードが収納できます。



Black Gold Silver

カード・ホルダー
幅57 × 高さ25 × 厚み3 (mm)
¥715 (税込)

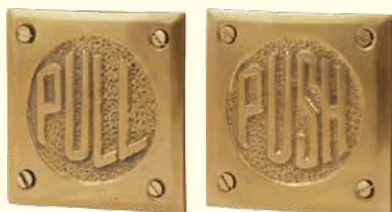
品番 : 7505-31



Black Gold Silver

スライド・ボルト
幅117 × 高さ40 × 奥行15 (mm)
ストローク20 (mm)
¥3,960 (税込)

品番 : 7505-38



Black Gold Silver

ドア・サイン・PULL・PUSH
幅65 × 高さ65 × 奥行3 (mm)
¥1,650 (税込)

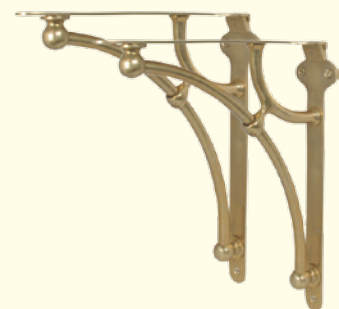
品番 : 7505-40



Black Gold Silver

オーバル・ドア・サイン・PULL・PUSH
幅34 × 高さ102 × 奥行4 (mm)
¥1,320 (税込)

品番 : 7505-06



Black Gold

シェルフ・ブラケット(2個セット)
幅50 × 高さ204 × 奥行244 (mm)
¥12,100 (税込)

品番 : 7505-48



Black Gold Silver

プッシュ・プレート
幅73 × 高さ305 × 厚み7 (mm)
¥11,550 (税込)

品番 : 7505-51



Black Gold Silver

ケースメント・ウィンドウ・ステイ
幅270 × 高さ35 × 奥行22 (mm)
¥6,380 (税込)

品番 : 7505-54

ネジ規格 : M6



Black Gold Silver

アジャスターΦ20
直径20 × 高さ30 (mm)
¥1,320 (税込)

Others

ドアサイン/棚受け/かんめき/切り文字など

品番: 7505-58



Black Gold Silver

タオル・バー

幅675 × 高さ50 × 奥行78 (mm)
バー内側幅602・パイプ直径19 (mm)
¥11,550 (税込)

品番: 7505-46



Black Gold

ハウス・ナンバー・"0"

幅30 × 高さ42 × 厚み5 (mm)
¥660 (税込)

品番: 7505-46



Black Gold

ハウス・ナンバー・"1"

幅10 × 高さ49 × 厚み5 (mm)
¥660 (税込)

品番: 7505-46



Black Gold

ハウス・ナンバー・"2"

幅33 × 高さ47 × 厚み5 (mm)
¥660 (税込)

品番: 7505-46



Black Gold

ハウス・ナンバー・"3"

幅22 × 高さ54 × 厚み5 (mm)
¥660 (税込)

品番: 7505-46



Black Gold

ハウス・ナンバー・"4"

幅33 × 高さ44 × 厚み5 (mm)
¥660 (税込)

品番: 7505-46



Black Gold

ハウス・ナンバー・"5"

幅22 × 高さ60 × 厚み5 (mm)
¥660 (税込)

品番: 7505-46



Black Gold

ハウス・ナンバー・"6"

幅32 × 高さ60 × 厚み5 (mm)
¥660 (税込)

品番: 7505-46



Black Gold

ハウス・ナンバー・"7"

幅29 × 高さ47 × 厚み5 (mm)
¥660 (税込)

Others

ドアサイン/棚受け/かんめき/切り文字など

品番: 7505-46



Black Gold

ハウス・ナンバー・"8"
幅32 × 高さ48 × 厚み5 (mm)
¥660 (税込)

品番: 7505-46



Black Gold

ハウス・ナンバー・"9"
幅32 × 高さ60 × 厚み5 (mm)
¥660 (税込)

品番: 7505-46



Black Gold

ハウス・ナンバー・"ハイフン"
幅30 × 高さ10 × 厚み5 (mm)
¥550 (税込)

品番: 7505-55



Black Gold

ハウス・レター・"A"
幅37 × 高さ42 × 厚み5 (mm)
¥660 (税込)

品番: 7505-55



Black Gold

ハウス・レター・"B"
幅48 × 高さ40 × 厚み5 (mm)
¥660 (税込)

品番: 7505-55



Black Gold

ハウス・レター・"C"
幅37 × 高さ45 × 厚み5 (mm)
¥660 (税込)

品番: 7505-55



Black Gold

ハウス・レター・"D"
幅48 × 高さ40 × 厚み5 (mm)
¥660 (税込)

品番: 7505-55



Black Gold

ハウス・レター・"E"
幅47 × 高さ42 × 厚み5 (mm)
¥660 (税込)

品番: 7505-55



Black Gold

ハウス・レター・"F"
幅52 × 高さ45 × 厚み5 (mm)
¥660 (税込)

Others

ドアサイン/棚受け/かんめき/切り文字など

品番: 7505-55



Black Gold

ハウス・レター・"G"
幅43 × 高さ47 × 厚み5 (mm)
¥660 (税込)

品番: 7505-55



Black Gold

ハウス・レター・"H"
幅51 × 高さ48 × 厚み5 (mm)
¥660 (税込)

品番: 7505-55



Black Gold

ハウス・レター・"I"
幅30 × 高さ45 × 厚み5 (mm)
¥660 (税込)

品番: 7505-55



Black Gold

ハウス・レター・"J"
幅30 × 高さ59 × 厚み5 (mm)
¥660 (税込)

品番: 7505-55



Black Gold

ハウス・レター・"K"
幅50 × 高さ45 × 厚み5 (mm)
¥660 (税込)

品番: 7505-55



Black Gold

ハウス・レター・"L"
幅25 × 高さ40 × 厚み5 (mm)
¥660 (税込)

品番: 7505-55



Black Gold

ハウス・レター・"M"
幅58 × 高さ45 × 厚み5 (mm)
¥660 (税込)

品番: 7505-55



Black Gold

ハウス・レター・"N"
幅56 × 高さ41 × 厚み5 (mm)
¥660 (税込)

品番: 7505-55



Black Gold

ハウス・レター・"O"
幅30 × 高さ51 × 厚み5 (mm)
¥660 (税込)

Others

ドアサイン/棚受け/かんめき/切り文字など

品番: 7505-55



Black Gold

ハウス・レター・"P"
幅43 × 高さ48 × 厚み5 (mm)
¥660 (税込)

品番: 7505-55



Black Gold

ハウス・レター・"Q"
幅35 × 高さ55 × 厚み5 (mm)
¥660 (税込)

品番: 7505-55



Black Gold

ハウス・レター・"R"
幅43 × 高さ47 × 厚み5 (mm)
¥660 (税込)

品番: 7505-55



Black Gold

ハウス・レター・"S"
幅27 × 高さ51 × 厚み5 (mm)
¥660 (税込)

品番: 7505-55



Black Gold

ハウス・レター・"T"
幅45 × 高さ45 × 厚み5 (mm)
¥660 (税込)

品番: 7505-55



Black Gold

ハウス・レター・"U"
幅43 × 高さ45 × 厚み5 (mm)
¥660 (税込)

品番: 7505-55



Black Gold

ハウス・レター・"V"
幅38 × 高さ43 × 厚み5 (mm)
¥660 (税込)

品番: 7505-55



Black Gold

ハウス・レター・"W"
幅54 × 高さ47 × 厚み5 (mm)
¥660 (税込)

品番: 7505-55



Black Gold

ハウス・レター・"X"
幅38 × 高さ47 × 厚み5 (mm)
¥660 (税込)

Others

ドアサイン/棚受け/かんめき/切り文字など

品番: 7505-55



Black Gold

ハウス・レター・"Y"
幅33 × 高さ50 × 厚み5 (mm)
¥660 (税込)

品番: 7505-55



Black Gold

ハウス・レター・"Z"
幅52 × 高さ44 × 厚み5 (mm)
¥660 (税込)

・商品の使用例・



P.2

7505-21 リフティング・ハンドル



P.2

7505-24 カップ・ピン・プル



P.7

7505-23 カード・ホルダー



P.2

7505-26 カード・ホルダー・ピン・プル



P.1

670-72 カード・ホルダー・プル



P.1

670-62 シングル・リング・プル

・商品の使用例・



P.4

7505-50 ラウンド・グリップ・ドア・ハンドル



P.7

7505-38 ドア・サイン・PULL・PUSH



P.4

7505-36 ヴィクトリアン・ドア・ハンドル



P.7

7505-48 ブッシュ・プレート



P.7

7505-31 スライド・ボルト



P.7

7505-51 ケイスメント・ウィンドウ・ステイ

・商品の使用例・



P.5

7505-15 ミッション・ホール・ツリー・フック



P.5

670-66 コート・フック



P.5

670-70 ダブル・フック



P.5

670-69 シングル・フック



P.6

7505-53 ステイブル・アイ・リング・フック



P.6

7505-52 パイプ・フック

・商品の使用例・



P.1

670-60 ベイル・プル



P.2

670-73 シェル・カップ・ビン・プル



P.1

670-67 シングル・ベイル・プル



P.4

7505-49 スピンドル・ドア・ハンドル



P.4

7505-35 ドア・プル・ハンドル



P.5

7505-27 クラシック・コート・フック



LIMOUSINE INTERNATIONAL CORP.